

گزارش سالانه شاخص قیمت کالاها و خدمات مصرفی خانوارهای کشور - ۱۳۹۷

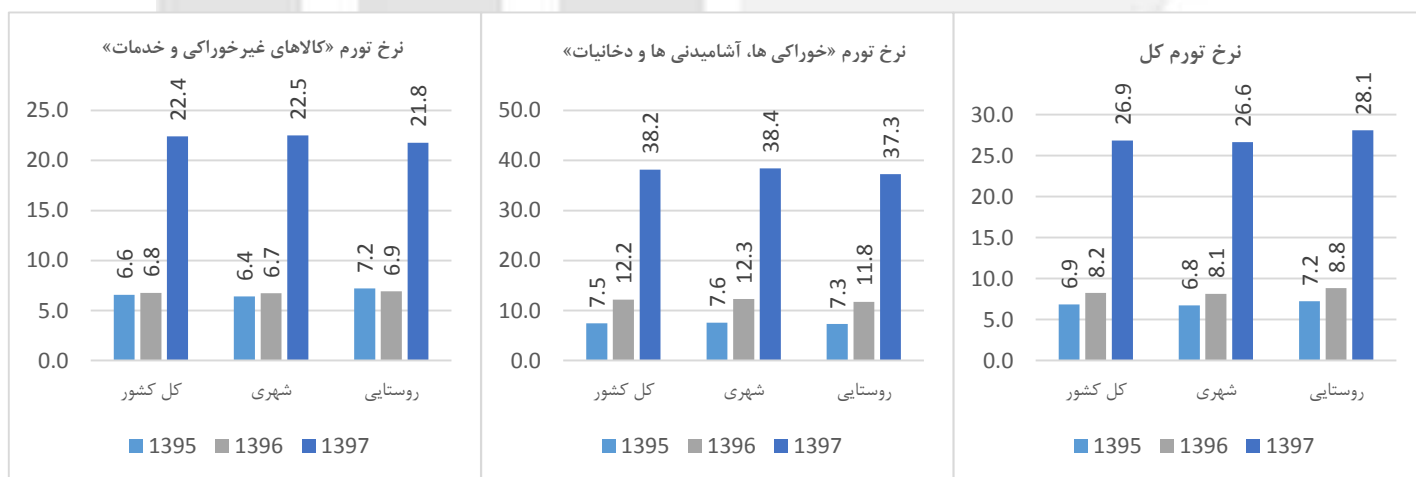
تاریخ انتشار: اردیبهشت‌ماه ۱۳۹۸

روند افزایشی نرخ تورم

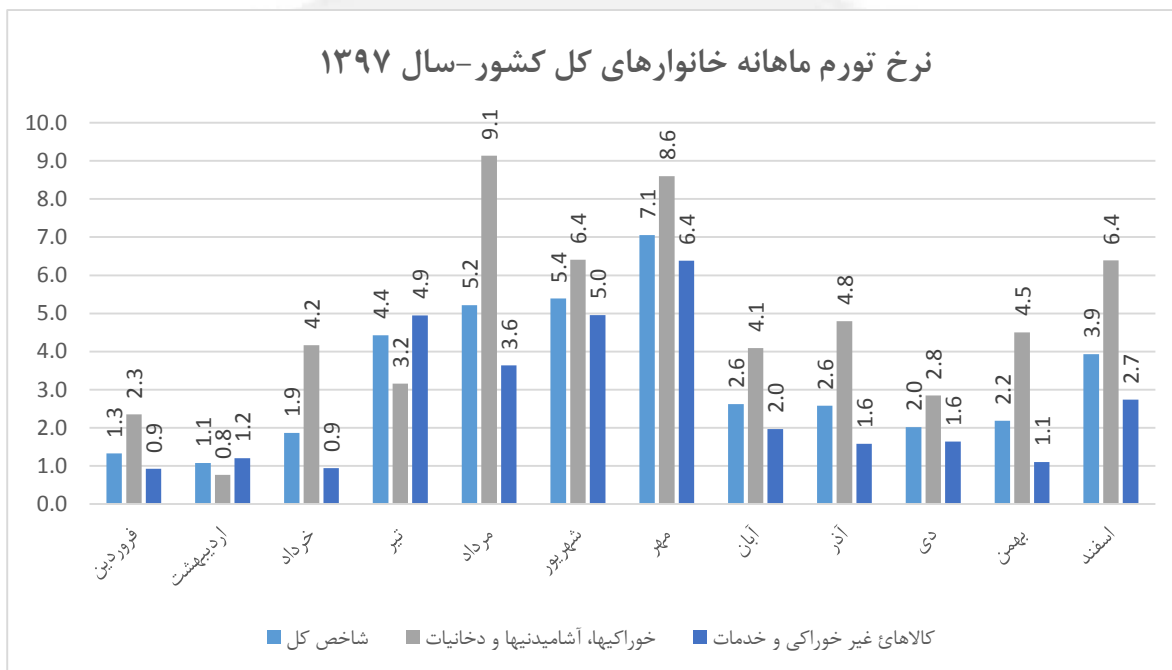
شاخص کل (بر مبنای ۱۰۰=۱۳۹۵) در سال ۱۳۹۷ برای کل کشور و مناطق شهری و روستایی به ترتیب عدد ۱۳۶,۹، ۱۳۷,۳ و ۱۳۹,۴ را نشان می‌دهد که نسبت به سال قبل (نرخ تورم) برای کل کشور ۲۶,۹ درصد، مناطق شهری ۲۶,۶ درصد و مناطق روستایی ۲۸,۱ درصد افزایش نشان می‌دهد. نرخ تورم کل نسبت به سال گذشته برای کل کشور، مناطق شهری و مناطق روستایی به ترتیب ۱۸,۷، ۱۸,۵ و ۱۹,۳ واحد درصد افزایش یافته است.

نرخ تورم گروه عمده «خوراکی‌ها، آشامیدنی‌ها و دخانیات» در سال ۱۳۹۷ برای کل کشور ۳۸,۲ درصد، مناطق شهری ۳۸,۴ درصد و مناطق روستایی ۳۷,۳ درصد بوده است. نرخ تورم «خوراکی‌ها و آشامیدنی‌ها و دخانیات» نسبت به سال گذشته برای کل کشور، مناطق شهری و مناطق روستایی به ترتیب ۲۶,۰، ۲۶,۱ و ۲۵,۵ واحد درصد افزایش یافته است.

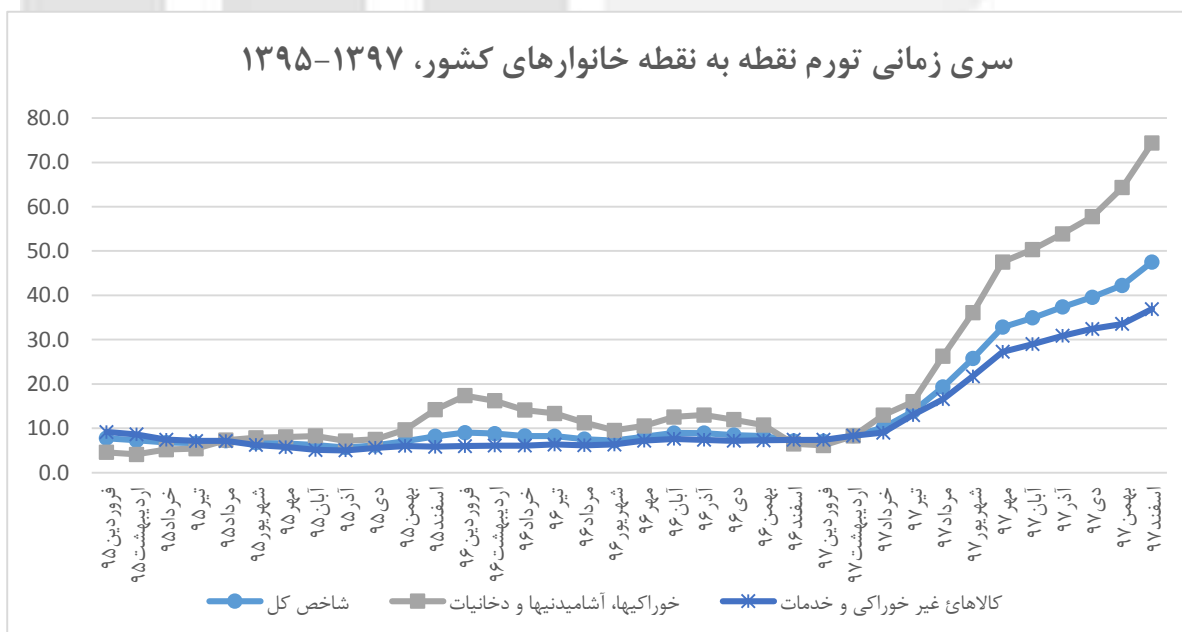
نرخ تورم گروه عمده «کالاهای غیر خوراکی و خدمات» در سال ۱۳۹۷ برای کل کشور ۲۲,۴ درصد، مناطق شهری ۲۲,۵ درصد و مناطق روستایی ۲۱,۸ درصد بوده است. نرخ تورم «کالاهای غیر خوراکی و خدمات» نسبت به سال گذشته برای کل کشور، مناطق شهری و مناطق روستایی به ترتیب ۱۵,۶، ۱۵,۸ و ۱۴,۹ واحد درصد افزایش یافته است.



در تمامی ماه‌های سال ۱۳۹۷ نرخ تورم ماهانه بیشتر از یک درصد بوده است و بیشترین میزان آن مربوط به سه ماهه تابستان می باشد. متوسط نرخ تورم ماهانه در این سال برای شاخص کل و گروه‌های عمده «خوراکی‌ها، آشامیدنی‌ها و دخانیات» و «کالاهای غیر خوراکی و خدمات» به ترتیب ۳,۳ درصد، ۴,۷ درصد و ۲,۷ درصد می‌باشد.

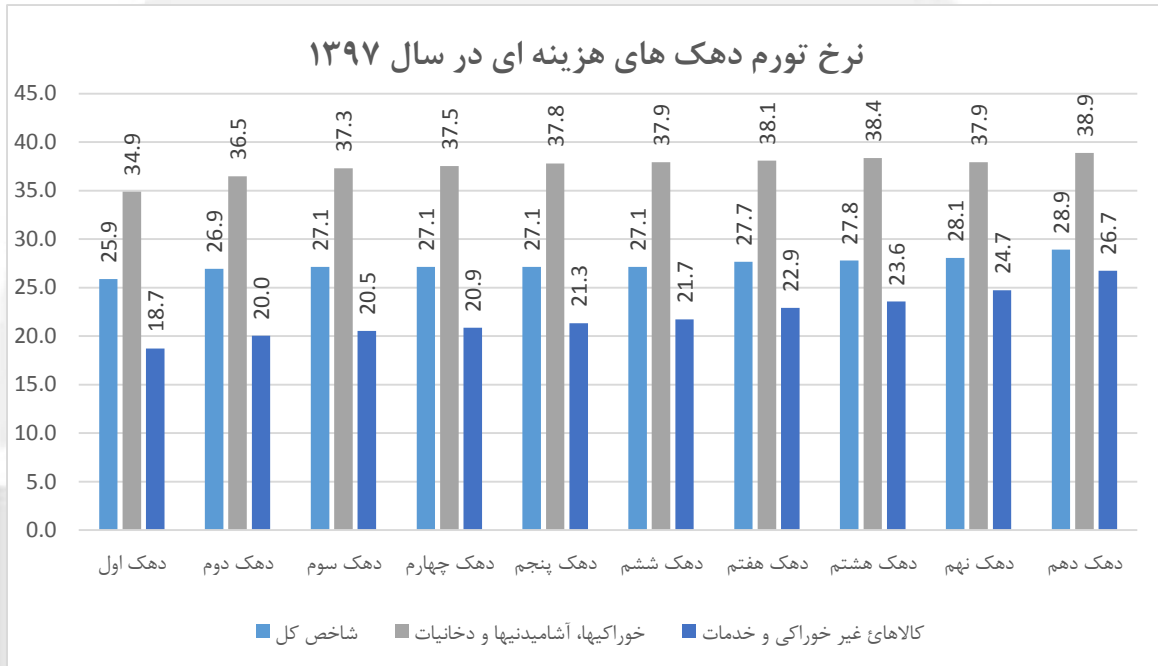


سری زمانی تورم نقطه به نقطه برای خانوارهای کل کشور در بازه سال‌های ۱۳۹۵ تا ۱۳۹۷ بصورت زیر است:

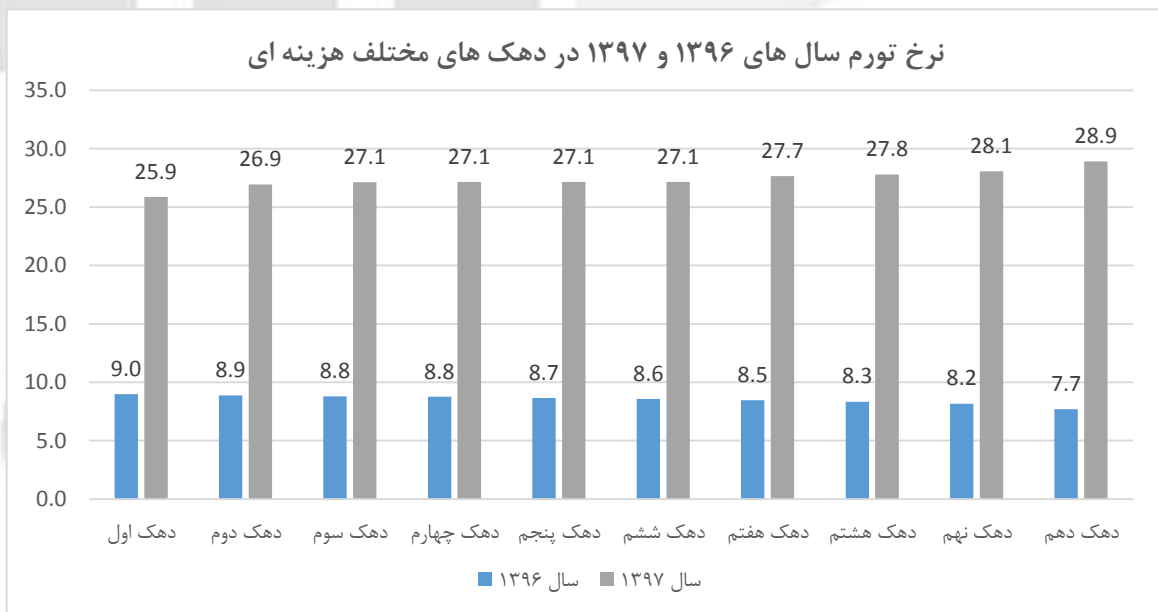


نرخ تورم کل کشور بر اساس دهک‌های هزینه‌ای

نرخ تورم کل کشور در سال ۱۳۹۷ برابر ۲۶٫۹ درصد است که در دهک‌های مختلف هزینه‌ای در بازه ۲۵٫۹ درصد برای دهک اول تا ۲۸٫۹ درصد برای دهک دهم نوسان دارد. محدوده تغییرات تورم دوازده ماهه در گروه عمده «خوراکیها، آشامیدنیها و دخانیات» بین ۳۴٫۹ درصد برای دهک اول تا ۳۸٫۹ درصد برای دهک دهم است. هم چنین اطلاع مذکور در مورد گروه عمده «کالاهای غیر خوراکی و خدمات» بین ۱۸٫۷ درصد برای دهک اول تا ۲۶٫۷ درصد برای دهک دهم است.

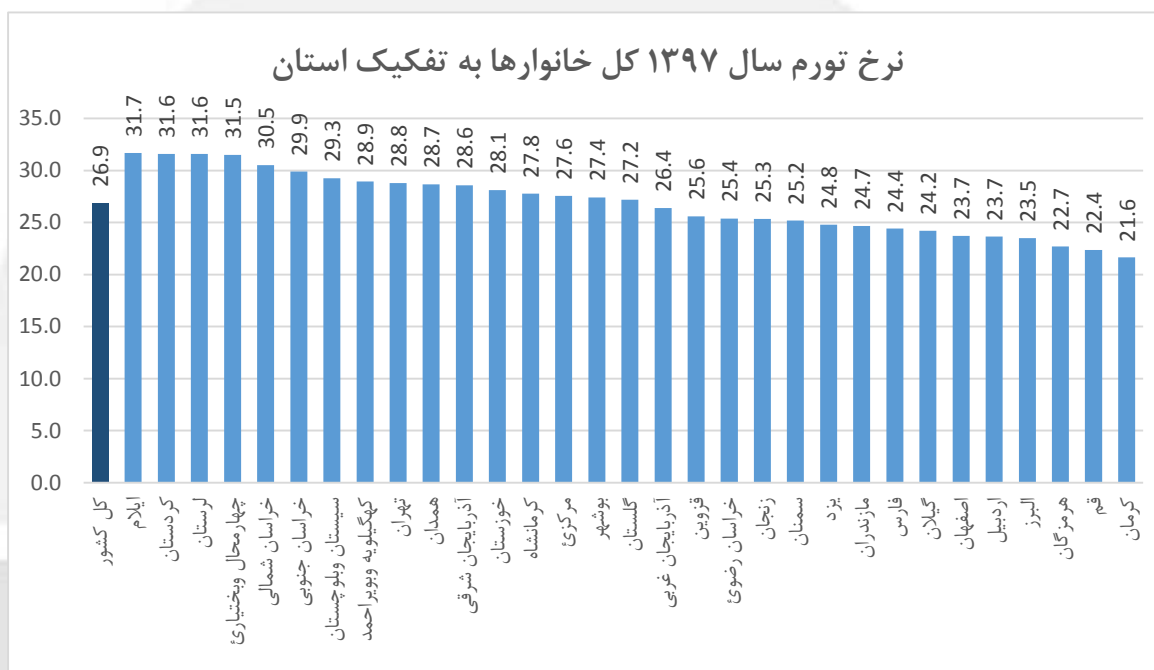


بر اساس اعداد مربوط به تورم در میان دهک‌های مختلف هزینه‌ای، فاصله تورمی دهک‌ها در سال ۱۳۹۷ به ۳٫۰ درصد رسید که نسبت به سال قبل (۱٫۳ درصد) ۱٫۷ واحد درصد افزایش نشان می‌دهد. در سال ۱۳۹۷ روند تورم در میان دهک‌های مختلف هزینه‌ای، عکس روند تورمی سال ۱۳۹۶ می‌باشد.



شاخص قیمت مصرف کننده به تفکیک استان

در سال ۱۳۹۷ بیشترین نرخ تورم خانوارهای کشور مربوط به استان ایلام با ۳۱٫۷ درصد و کمترین نرخ تورم مربوط به استان کرمان با ۲۱٫۶ درصد می‌باشد. شکاف نرخ تورم بین استان‌های مختلف در سال ۱۳۹۷، ۱۰٫۱ درصد است.



تغییرات قیمت در سال ۱۳۹۷

بیشترین افزایش متوسط قیمت‌ها در سال ۱۳۹۷ نسبت به متوسط قیمت سال ۱۳۹۶ به ترتیب مربوط به اقلام طلا، انواع سیگار، رب گوجه فرنگی، تبلت، لپ‌تاپ و لوازم و تجهیزات کامپیوتر، پسته، موز و پوشک بچه می‌باشد. همچنین در سال ۹۷ اقلام بنزین و CNG هیچ افزایش قیمتی نداشته‌اند.

مرکز آمار ایران

شاخص قیمت کالاها و خدمات مصرفی خانوارهای کشور بر حسب بخش های اصلی و برخی گروه ها و طبقات کالایی در سال های ۱۳۹۵، ۱۳۹۶ و ۱۳۹۷

۱۳۹۵=۱۰۰

۱۳۹۷		۱۳۹۶		۱۳۹۵		ضریب اهمیت	شرح
نرخ تورم	شاخص	نرخ تورم	شاخص	نرخ تورم	شاخص		
						۱۰۰.۰۰	شاخص کل
۲۶.۹	۱۳۷.۳	۱.۲	۱۰۱.۲	۶.۹	۱۰۰.۰	۲۶.۶۴	۱- خوراکی ها و آشامیدنی ها
۳۶.۸	۱۵۳.۶	۱۲.۳	۱۱۲.۳	۷.۴	۱۰۰.۰	۲۵.۵۵	خوراکی ها
۳۶.۶	۱۵۳.۵	۱۲.۴	۱۱۲.۴	۷.۳	۱۰۰.۰	۶.۶۷	نان و غلات
۲۰.۰	۱۲۹.۸	۸.۱	۱۰۸.۱	۸.۴	۱۰۰.۰	۵.۹۱	گوشت قرمز و سفید و فرآورده های آنها
۴۸.۲	۱۷۰.۳	۱۴.۹	۱۱۴.۹	۱۰.۹	۱۰۰.۰	۵.۱۴	گوشت قرمز و گوشت ماکیان
۴۸.۲	۱۷۲.۵	۱۶.۴	۱۱۶.۴	۱۱.۳	۱۰۰.۰	۰.۷۷	ماهی ها و صدف داران
۴۸.۸	۱۵۶.۱	۴.۹	۱۰۴.۹	۸.۹	۱۰۰.۰	۲.۸۰	شیر، پنیر و تخم مرغ
۳۴.۰	۱۴۷.۴	۱۰.۰	۱۱۰.۰	۵.۷	۱۰۰.۰	۱.۲۹	روغن ها و چربیها
۳۱.۴	۱۴۳.۸	۹.۵	۱۰۹.۵	۵.۴	۱۰۰.۰	۳.۴۳	میوه و خشکبار
۵۳.۶	۱۷۰.۲	۱۰.۸	۱۱۰.۸	-۰.۸	۱۰۰.۰	۳.۰۲	سبزیجات (سبزی ها و حبوبات)
۳۳.۰	۱۶۹.۲	۲۷.۲	۱۲۷.۲	۹.۱	۱۰۰.۰	۱.۴۴	شکر، مربا، عسل ، شکلات و شیرینی(قند و شکر و شیرینی ها)
۲۴.۸	۱۳۱.۹	۵.۷	۱۰۵.۷	۸.۱	۱۰۰.۰	۰.۹۸	محصولات خوراکی طبقه بندی نشده در جای دیگر
۶۰.۱	۱۶۹.۴	۵.۸	۱۰۵.۸	۵.۹	۱۰۰.۰	۱.۱۰	چای، قهوه، کاکائو، نوشابه و آب میوه (نوشابه های غیر الکلی)
۴۰.۵	۱۵۵.۴	۱۰.۶	۱۱۰.۶	۸.۳	۱۰۰.۰	۰.۵۹	۲- دخانیات
۱۰۲.۴	۲۱۶.۴	۶.۹	۱۰۶.۹	۱۱.۹	۱۰۰.۰	۴.۷۸	۳- پوشاک و کفش
۲۹.۶	۱۳۷.۵	۶.۱	۱۰۶.۱	۶.۰	۱۰۰.۰	۳۵.۵۰	۴- مسکن ، آب ، برق ، گاز و سایر سوخت ها
۱۶.۸	۱۲۵.۳	۷.۳	۱۰۷.۳	۶.۲	۱۰۰.۰	۳۱.۱۲	مسکن
۱۸.۵	۱۲۶.۷	۶.۹	۱۰۶.۹	۴.۹	۱۰۰.۰	۳۰.۷۲	اجاره
۱۸.۵	۱۲۶.۷	۶.۹	۱۰۶.۹	۴.۸	۱۰۰.۰	۰.۴۱	خدمات نگهداری و تعمیر واحد مسکونی (خدمت)
۱۸.۹	۱۲۶.۲	۶.۱	۱۰۶.۱	۷.۸	۱۰۰.۰	۴.۳۸	آب ، برق و سوخت
۵.۱	۱۱۵.۹	۱۰.۳	۱۱۰.۳	۱۱.۸	۱۰۰.۰	۳.۹۳	۵- مبلمان و لوازم خانگی و نگهداری معمول آنها
۴۳.۰	۱۵۰.۷	۵.۴	۱۰۵.۴	۴.۴	۱۰۰.۰	۷.۱۴	۶- بهداشت و درمان
۱۷.۲	۱۲۵.۶	۷.۲	۱۰۷.۲	۹.۲	۱۰۰.۰	۹.۴۱	۷- حمل و نقل
۲۷.۲	۱۳۳.۴	۴.۹	۱۰۴.۹	۵.۳	۱۰۰.۰	۲.۸۷	۸- ارتباطات
۲۳.۳	۱۲۷.۱	۳.۱	۱۰۳.۱	۱.۳	۱۰۰.۰	۱.۶۵	۹- تفریح و فرهنگ
۴۳.۵	۱۵۴.۳	۷.۵	۱۰۷.۵	۵.۴	۱۰۰.۰	۱.۸۶	۱۰- آموزش
۱۷.۵	۱۳۰.۸	۱۱.۳	۱۱۱.۳	۱۳.۰	۱۰۰.۰	۱.۴۴	۱۱- هتل و رستوران
۲۱.۶	۱۲۹.۹	۶.۸	۱۰۶.۸	۸.۶	۱۰۰.۰	۴.۱۸	۱۲- کالاها و خدمات متفرقه
۳۴.۸	۱۴۵.۴	۷.۹	۱۰۷.۹	۱۰.۷	۱۰۰.۰		

شاخص قیمت کالاها و خدمات مصرفی خانوارهای شهری بر حسب بخشی‌های اصلی و برخی گروه‌ها و طبقات کالایی در سال‌های ۱۳۹۵، ۱۳۹۶ و ۱۳۹۷

۱۳۹۵=۱۰۰

۱۳۹۷		۱۳۹۶		۱۳۹۵		ضریب اهمیت	شرح
نرخ تورم	شاخص	نرخ تورم	شاخص	نرخ تورم	شاخص		
۲۶.۶	۱۳۶.۹	۱.۱	۱۰۱.۱	۶.۱	۱۰۰.۰	۱۰۰.۰۰	شاخص کل
۳۷.۳	۱۵۴.۳	۱۲.۴	۱۱۲.۴	۷.۵	۱۰۰.۰	۲۴.۵۳	۱- خوراکی‌ها و آشامیدنی‌ها
۳۷.۱	۱۵۴.۲	۱۲.۵	۱۱۲.۵	۷.۴	۱۰۰.۰	۲۳.۵۷	خوراکی‌ها
۱۹.۸	۱۲۹.۷	۸.۳	۱۰۸.۳	۸.۷	۱۰۰.۰	۵.۹۸	نان و غلات
۴۸.۸	۱۷۰.۹	۱۴.۹	۱۱۴.۹	۱۰.۷	۱۰۰.۰	۵.۵۴	گوشت قرمز و سفید و فرآورده‌های آنها
۴۸.۸	۱۷۳.۲	۱۶.۴	۱۱۶.۴	۱۱.۳	۱۰۰.۰	۴.۷۹	گوشت قرمز و گوشت ماکیان
۴۸.۸	۱۵۶.۴	۵.۱	۱۰۵.۱	۷.۹	۱۰۰.۰	۰.۷۶	ماهی‌ها و صدف‌داران
۳۴.۸	۱۴۸.۳	۱۰.۱	۱۱۰.۱	۵.۷	۱۰۰.۰	۲.۷۰	شیر، پنیر و تخم مرغ
۳۰.۱	۱۴۳.۴	۱۰.۲	۱۱۰.۲	۵.۲	۱۰۰.۰	۱.۱۵	روغن‌ها و چربیها
۵۴.۷	۱۷۲.۳	۱۱.۴	۱۱۱.۴	-۰.۶	۱۰۰.۰	۳.۳۱	میوه و خشکبار
۳۲.۶	۱۶۷.۷	۲۶.۵	۱۲۶.۵	۹.۹	۱۰۰.۰	۲.۷۰	سبزیجات (سبزی‌ها و حبوبات)
۲۵.۱	۱۳۲.۸	۶.۲	۱۰۶.۲	۸.۴	۱۰۰.۰	۱.۳۰	شکر، مربا، عسل، شکلات و شیرینی(قند و شکر و شیرینی‌ها)
۶۰.۳	۱۷۰.۱	۶.۱	۱۰۶.۱	۶.۱	۱۰۰.۰	۰.۸۹	محصولات خوراکی طبقه بندی نشده در جای دیگر
۳۹.۹	۱۵۴.۹	۱۰.۷	۱۱۰.۷	۸.۴	۱۰۰.۰	۰.۹۶	چای، قهوه، کاکائو، نوشابه و آب میوه (نوشابه های غیر الکلی)
۹۸.۷	۲۱۲.۴	۶.۹	۱۰۶.۹	۱۱.۶	۱۰۰.۰	۰.۵۰	۲- دخانیات
۲۹.۳	۱۳۷.۱	۶.۱	۱۰۶.۱	۵.۹	۱۰۰.۰	۴.۵۲	۳- پوشاک و کفش
۱۷.۴	۱۲۵.۹	۷.۲	۱۰۷.۲	۶.۰	۱۰۰.۰	۳۸.۰۷	۴- مسکن، آب، برق، گاز و سایر سوخت‌ها
۱۸.۸	۱۲۷.۱	۶.۹	۱۰۶.۹	۴.۹	۱۰۰.۰	۳۴.۱۰	مسکن
۱۸.۸	۱۲۷.۰	۶.۹	۱۰۶.۹	۴.۸	۱۰۰.۰	۳۳.۷۳	اجاره
۲۰.۹	۱۲۸.۷	۶.۵	۱۰۶.۵	۸.۲	۱۰۰.۰	۰.۳۷	خدمات نگهداری و تعمیر واحد مسکونی (خدمت)
۵.۷	۱۱۶.۱	۹.۹	۱۰۹.۹	۱۲.۰	۱۰۰.۰	۳.۹۷	آب، برق و سوخت
۴۱.۹	۱۴۹.۶	۵.۴	۱۰۵.۴	۴.۴	۱۰۰.۰	۳.۶۴	۵- مبلمان و لوازم خانگی و نگهداری معمول آنها
۱۷.۳	۱۲۵.۷	۷.۲	۱۰۷.۲	۹.۱	۱۰۰.۰	۷.۱۳	۶- بهداشت و درمان
۲۸.۱	۱۳۴.۳	۴.۹	۱۰۴.۹	۵.۳	۱۰۰.۰	۹.۴۴	۷- حمل و نقل
۲۳.۴	۱۲۷.۲	۳.۰	۱۰۳.۰	۱.۳	۱۰۰.۰	۲.۸۵	۸- ارتباطات
۴۳.۷	۱۵۴.۷	۷.۶	۱۰۷.۶	۵.۳	۱۰۰.۰	۱.۶۴	۹- تفریح و فرهنگ
۱۷.۶	۱۳۰.۶	۱۱.۰	۱۱۱.۰	۱۲.۶	۱۰۰.۰	۲.۰۲	۱۰- آموزش
۲۱.۶	۱۲۹.۸	۶.۸	۱۰۶.۸	۸.۴	۱۰۰.۰	۱.۵۴	۱۱- هتل و رستوران
۳۵.۱	۱۴۵.۷	۷.۹	۱۰۷.۹	۱۰.۲	۱۰۰.۰	۴.۱۳	۱۲- کالاها و خدمات متفرقه

شاخص قیمت کالاها و خدمات مصرفی خانوارهای روستایی بر حسب بخش های اصلی و برخی گروه ها و طبقات کالایی در سال های ۱۳۹۵، ۱۳۹۶ و ۱۳۹۷

۱۳۹۵=۱۰۰

۱۳۹۷		۱۳۹۶		۱۳۹۵		ضریب اهمیت	شرح
نرخ تورم	شاخص	نرخ تورم	شاخص	نرخ تورم	شاخص		
۲۱.۱	۱۳۹.۴	۱.۱	۱۰۱.۱	۷.۲	۱۰۰.۰	۱۰۰.۰۰	شاخص کل
۳۵.۲	۱۵۱.۳	۱۱.۹	۱۱۱.۹	۷.۲	۱۰۰.۰	۳۸.۴۸	۱- خوراکی ها و آشامیدنی ها
۳۴.۸	۱۵۱.۰	۱۲.۰	۱۱۲.۰	۷.۱	۱۰۰.۰	۳۶.۶۰	خوراکی ها
۲۰.۷	۱۳۰.۰	۷.۷	۱۰۷.۷	۷.۶	۱۰۰.۰	۱۰.۵۶	نان و غلات
۴۶.۰	۱۶۷.۹	۱۵.۰	۱۱۵.۰	۱۱.۴	۱۰۰.۰	۷.۹۶	گوشت قرمز و سفید و فرآورده های آنها
۴۵.۷	۱۶۹.۵	۱۶.۳	۱۱۶.۳	۱۱.۳	۱۰۰.۰	۷.۱۰	گوشت قرمز و گوشت ماکیان
۴۸.۹	۱۵۴.۸	۴.۰	۱۰۴.۰	۱۲.۳	۱۰۰.۰	۰.۸۶	ماهی ها و صدف داران
۳۰.۷	۱۴۳.۲	۹.۶	۱۰۹.۶	۵.۶	۱۰۰.۰	۳.۳۳	شیر، پنیر و تخم مرغ
۳۵.۴	۱۴۵.۱	۷.۱	۱۰۷.۱	۵.۹	۱۰۰.۰	۲.۰۶	روغن ها و چربیها
۴۸.۵	۱۶۰.۷	۸.۲	۱۰۸.۲	-۱.۳	۱۰۰.۰	۴.۱۰	میوه و خشکبار
۳۴.۴	۱۷۳.۸	۲۹.۳	۱۲۹.۳	۷.۳	۱۰۰.۰	۴.۸۲	سبزیجات (سبزی ها و حبوبات)
۲۳.۸	۱۲۹.۱	۴.۲	۱۰۴.۲	۷.۵	۱۰۰.۰	۲.۲۵	شکر، مربا، عسل ، شکلات و شیرینی(قند و شکر و شیرینی ها)
۵۹.۵	۱۶۷.۳	۴.۹	۱۰۴.۹	۵.۶	۱۰۰.۰	۱.۵۳	محصولات خوراکی طبقه بندی نشده در جای دیگر
۴۲.۳	۱۵۶.۷	۱۰.۱	۱۱۰.۱	۸.۱	۱۰۰.۰	۱.۸۸	چای، قهوه، کاکائو، نوشابه و آب میوه (نوشابه های غیر الکلی)
۱۱۱.۴	۲۲۶.۰	۶.۹	۱۰۶.۹	۱۲.۴	۱۰۰.۰	۱.۱۴	۲- دخانیات
۳۱.۱	۱۳۹.۰	۶.۰	۱۰۶.۰	۶.۱	۱۰۰.۰	۶.۲۸	۳- پوشاک و کفش
۱۰.۳	۱۱۹.۴	۸.۲	۱۰۸.۲	۷.۷	۱۰۰.۰	۲۱.۱۱	۴- مسکن ، آب ، برق ، گاز و سایر سوخت ها
۱۳.۷	۱۲۱.۳	۶.۷	۱۰۶.۷	۵.۴	۱۰۰.۰	۱۴.۴۷	مسکن
۱۳.۷	۱۲۱.۴	۶.۸	۱۰۶.۸	۵.۳	۱۰۰.۰	۱۳.۸۷	اجاره
۱۲.۱	۱۱۷.۵	۴.۸	۱۰۴.۸	۶.۵	۱۰۰.۰	۰.۶۰	خدمات نگهداری و تعمیر واحد مسکونی (خدمت)
۳.۳	۱۱۵.۲	۱۱.۵	۱۱۱.۵	۱۱.۲	۱۰۰.۰	۶.۶۴	آب ، برق و سوخت
۴۷.۱	۱۵۵.۰	۵.۴	۱۰۵.۴	۴.۳	۱۰۰.۰	۵.۵۳	۵- مبلمان و لوازم خانگی و نگهداری معمول آنها
۱۶.۵	۱۲۵.۲	۷.۵	۱۰۷.۵	۹.۷	۱۰۰.۰	۷.۱۹	۶- بهداشت و درمان
۲۲.۰	۱۲۸.۲	۵.۱	۱۰۵.۱	۵.۴	۱۰۰.۰	۹.۲۶	۷- حمل و نقل
۲۲.۳	۱۲۶.۶	۳.۵	۱۰۳.۵	۱.۶	۱۰۰.۰	۲.۹۷	۸- ارتباطات
۴۲.۴	۱۵۲.۱	۶.۸	۱۰۶.۸	۵.۹	۱۰۰.۰	۱.۷۲	۹- تفریح و فرهنگ
۱۶.۳	۱۳۳.۵	۱۴.۸	۱۱۴.۸	۱۵.۹	۱۰۰.۰	۰.۹۵	۱۰- آموزش
۲۱.۶	۱۳۰.۹	۷.۷	۱۰۷.۷	۹.۹	۱۰۰.۰	۰.۸۹	۱۱- هتل و رستوران
۳۳.۵	۱۴۳.۶	۷.۵	۱۰۷.۵	۱۲.۱	۱۰۰.۰	۴.۴۸	۱۲- کالاها و خدمات متفرقه

شاخص قیمت کالاها و خدمات مصرفی خانوارهای گیسور و درصد تغییرات آن برای گروه های اختصاصی در سال های ۱۳۹۵، ۱۳۹۶ و ۱۳۹۷

۱۳۹۷		۱۳۹۶		۱۳۹۵		ضریب اهمیت	شرح		
نرخ تورم	شاخص	نرخ تورم	شاخص	نرخ تورم	شاخص				
۲۶.۹	۱۳۷.۳	۸.۲	۱۰۸.۲	۶.۹	۱۰۰.۰	۱۰۰.۰۰	شاخص کل		
۳۸.۲	۱۵۵.۰	۱۲.۲	۱۱۲.۲	۷.۵	۱۰۰.۰	۲۷.۲۴	خوراکی ها و آشامیدنی ها و دخانیات	شاخص کل	
۲۲.۴	۱۳۰.۷	۶.۸	۱۰۶.۸	۶.۶	۱۰۰.۰	۷۲.۷۶			
۱۸.۵	۱۲۶.۷	۶.۹	۱۰۶.۹	۴.۸	۱۰۰.۰	۳۰.۷۲	اجاره	شاخص کل	
۳۰.۵	۱۴۲.۰	۸.۸	۱۰۸.۸	۷.۴	۱۰۰.۰	۶۹.۲۸	شاخص کل* (بدون اجاره)		
۳۵.۱	۱۴۷.۸	۹.۴	۱۰۹.۴	۶.۶	۱۰۰.۰	۵۰.۸۷	کالاها	کالاها	شاخص کل
۵۸.۱	۱۶۶.۶	۵.۴	۱۰۵.۴	*	۱۰۰.۰	۵.۴۶	کالاهای بادوام		
۳۲.۱	۱۴۵.۷	۱۰.۳	۱۱۰.۳	*	۱۰۰.۰	۴۰.۳۳	کالاهای بی دوام		
۳۵.۷	۱۴۴.۰	۶.۱	۱۰۶.۱	*	۱۰۰.۰	۵.۰۸	کالاهای کم دوام		
۱۸.۱	۱۲۶.۵	۷.۱	۱۰۷.۱	۷.۱	۱۰۰.۰	۴۹.۱۳	خدمات		
۳۶.۶	۱۵۳.۵	۱۲.۴	۱۱۲.۴	۷.۳	۱۰۰.۰	۲۵.۵۵	خوراکی ها		
۴۴.۱	۱۶۸.۴	۱۶.۹	۱۱۶.۹	*	۱۰۰.۰	۱۲.۶۰	خوراکی های تازه	خوراکی ها	
۲۸.۲	۱۳۸.۰	۷.۶	۱۰۷.۶	*	۱۰۰.۰	۱۲.۹۵	سایر خوراکی ها		
۵.۰	۱۱۱.۶	۶.۳	۱۰۶.۳	*	۱۰۰.۰	۸.۷۷	کالاها و خدمات عمومی		

مرکز آمار ایران

شاخص قیمت کالاها و خدمات مصرفی خانوارهای شهری و درصد تغییرات آن برای گروه های اختصاصی در سال های ۱۳۹۵، ۱۳۹۶ و ۱۳۹۷

۱۳۹۷		۱۳۹۶		۱۳۹۵		ضریب اهمیت	شرح		
نرخ تورم	شاخص	نرخ تورم	شاخص	نرخ تورم	شاخص				
۲۶.۶	۱۳۶.۹	۸.۱	۱۰۸.۱	۶.۸	۱۰۰.۰	۱۰۰.۰۰	شاخص کل		
۳۸.۴	۱۵۵.۴	۱۲.۳	۱۱۲.۳	۷.۶	۱۰۰.۰	۲۵.۰۳	خوراکی ها و آشامیدنی ها و دخانیات	شاخص کل	
۲۲.۵	۱۳۰.۸	۶.۷	۱۰۶.۷	۶.۴	۱۰۰.۰	۷۴.۹۷	کالاهای غیر خوراکی و خدمات		
۱۸.۸	۱۲۷.۰	۶.۹	۱۰۶.۹	۴.۸	۱۰۰.۰	۳۳.۷۳	اجاره	شاخص کل	
۳۰.۵	۱۴۲.۰	۸.۷	۱۰۸.۷	۷.۴	۱۰۰.۰	۶۶.۲۷	شاخص کل* (بدون اجاره)		
۳۵.۵	۱۴۸.۱	۹.۳	۱۰۹.۳	۷.۱	۱۰۰.۰	۴۷.۶۵	کالاها	کالاها	شاخص کل
۵۸.۳	۱۶۶.۷	۵.۳	۱۰۵.۳	*	۱۰۰.۰	۵.۵۵	کالاهای بادوام		
۳۲.۳	۱۴۵.۹	۱۰.۳	۱۱۰.۳	*	۱۰۰.۰	۳۷.۳۲	کالاهای بی دوام		
۳۵.۴	۱۴۳.۷	۶.۲	۱۰۶.۲	*	۱۰۰.۰	۴.۷۹	کالاهای کم دوام		
۱۸.۴	۱۲۶.۸	۷.۱	۱۰۷.۱	۶.۳	۱۰۰.۰	۵۲.۳۵	خدمات		
۳۷.۱	۱۵۴.۲	۱۲.۵	۱۱۲.۵	۷.۴	۱۰۰.۰	۲۳.۵۷	خوراکی ها		
۴۴.۴	۱۶۸.۶	۱۶.۷	۱۱۶.۷	*	۱۰۰.۰	۱۲.۳۰	خوراکی های تازه	خوراکی ها	
۲۸.۵	۱۳۸.۵	۷.۸	۱۰۷.۸	*	۱۰۰.۰	۱۱.۲۶	سایر خوراکی ها		
۵.۲	۱۱۱.۳	۵.۹	۱۰۵.۹	*	۱۰۰.۰	۸.۵۱	کالاها و خدمات عمومی		

مرکز آمار ایران

۱۳۹۷		۱۳۹۶		۱۳۹۵		ضریب اهمیت	شرح		
نرخ تورم	شاخص	نرخ تورم	شاخص	نرخ تورم	شاخص				
۲۸.۱	۱۳۹.۴	۸.۸	۱۰۸.۸	۷.۲	۱۰۰.۰	۱۰۰.۰۰	شاخص کل		
۳۷.۳	۱۵۳.۴	۱۱.۸	۱۱۱.۸	۷.۳	۱۰۰.۰	۳۹.۶۲	خوراکی ها و آشامیدنی ها و دخانیات	شاخص کل	
۲۱.۸	۱۳۰.۲	۶.۹	۱۰۶.۹	۷.۲	۱۰۰.۰	۶۰.۳۸			
۱۳.۷	۱۲۱.۴	۶.۸	۱۰۶.۸	۵.۳	۱۰۰.۰	۱۳.۸۷	اجاره	شاخص کل	
۳۰.۳	۱۴۲.۳	۹.۲	۱۰۹.۲	۷.۴	۱۰۰.۰	۸۶.۱۳	شاخص کل* (بدون اجاره)		
۳۳.۸	۱۴۶.۶	۹.۶	۱۰۹.۶	۷.۰	۱۰۰.۰	۶۸.۸۴	کالاها	کالاها	شاخص کل
۵۷.۲	۱۶۵.۸	۵.۵	۱۰۵.۵	*	۱۰۰.۰	۴.۹۶	کالاهای بادوام		
۳۱.۵	۱۴۵.۱	۱۰.۴	۱۱۰.۴	*	۱۰۰.۰	۵۷.۰۳	کالاهای بی دوام		
۳۶.۸	۱۴۴.۹	۶.۰	۱۰۶.۰	*	۱۰۰.۰	۶.۸۵	کالاهای کم دوام		
۱۵.۲	۱۲۳.۶	۷.۲	۱۰۷.۲	۷.۸	۱۰۰.۰	۳۱.۱۶	خدمات		
۳۴.۸	۱۵۱.۰	۱۲.۰	۱۱۲.۰	۷.۱	۱۰۰.۰	۳۶.۶۰	خوراکی ها		
۴۲.۷	۱۶۷.۷	۱۷.۵	۱۱۷.۵	*	۱۰۰.۰	۱۷.۴۹	خوراکی های تازه	خوراکی ها	
۲۷.۱	۱۳۶.۱	۷.۱	۱۰۷.۱	*	۱۰۰.۰	۱۹.۱۱	سایر خوراکی ها		
۴.۴	۱۱۲.۸	۸.۰	۱۰۸.۰	*	۱۰۰.۰	۱۱.۳۵	کالاها و خدمات عمومی		

مرکز آمار ایران

شاخص قیمت کل کالاها و خدمات مصرفی خانوارهای کشور و درصد تغییرات شاخص به تفکیک استان

سال ۱۳۹۷

۱۳۹۵=۱۰۰

کالاهای غیر خوراکی و خدمات			خوراکی ها و آشامیدنی ها و دخانیات			شاخص کل		نام استان
نرخ تورم ۱۲ ماهه	شاخص	ضریب اهمیت	نرخ تورم ۱۲ ماهه	شاخص	ضریب اهمیت	نرخ تورم ۱۲ ماهه	شاخص	
۲۲.۴	۱۳۰.۷	۷۲.۷۶	۳۸.۲	۱۵۵.۰	۲۷.۲۴	۲۶.۹	۱۳۷.۳	کل کشور
۲۲.۲	۱۲۸.۶	۶۸.۱۵	۳۸.۲	۱۵۶.۳	۳۱.۸۵	۲۷.۶	۱۳۷.۴	مرکزی
۲۰.۳	۱۲۸.۲	۷۴.۹۹	۳۵.۵	۱۴۹.۵	۲۵.۰۱	۲۴.۲	۱۳۳.۵	گیلان
۲۰.۹	۱۲۸.۷	۷۰.۸۳	۳۳.۴	۱۴۹.۳	۲۹.۱۷	۲۴.۷	۱۳۴.۷	مازندران
۲۴.۲	۱۳۴.۷	۷۰.۰۰	۳۸.۳	۱۵۵.۴	۳۰.۰۰	۲۸.۶	۱۴۰.۹	آذربایجان شرقی
۲۰.۴	۱۲۸.۴	۶۶.۹۴	۳۷.۹	۱۵۵.۶	۳۳.۰۶	۲۶.۴	۱۳۷.۴	آذربایجان غربی
۲۲.۳	۱۳۴.۷	۶۸.۳۸	۳۹.۴	۱۵۷.۹	۳۱.۶۲	۲۷.۸	۱۴۲.۰	کرمانشاه
۲۱.۴	۱۲۸.۵	۶۶.۶۸	۴۰.۹	۱۵۷.۴	۳۳.۳۲	۲۸.۱	۱۳۸.۱	خوزستان
۱۸.۸	۱۲۵.۵	۷۲.۵۵	۳۸.۵	۱۵۴.۴	۲۷.۴۵	۲۴.۴	۱۳۳.۴	فارس
۱۵.۰	۱۲۳.۵	۶۶.۱۲	۳۴.۲	۱۴۸.۴	۳۳.۸۸	۲۱.۶	۱۳۱.۹	کرمان
۱۷.۳	۱۲۴.۷	۶۶.۵۵	۴۰.۶	۱۵۷.۸	۳۳.۴۵	۲۵.۴	۱۳۵.۸	خراسان رضوی
۱۸.۵	۱۲۶.۰	۷۵.۸۲	۳۹.۳	۱۵۶.۴	۲۴.۱۸	۲۳.۷	۱۳۳.۴	اصفهان
۲۱.۱	۱۲۷.۳	۵۶.۸۰	۳۹.۶	۱۵۲.۲	۴۳.۲۰	۲۹.۳	۱۳۸.۱	سیستان و بلوچستان
۲۶.۳	۱۳۳.۷	۶۲.۸۴	۴۰.۳	۱۵۵.۱	۳۷.۱۶	۳۱.۶	۱۴۱.۷	کردستان
۲۳.۹	۱۳۴.۵	۶۸.۳۰	۳۸.۶	۱۵۳.۹	۳۱.۷۰	۲۸.۷	۱۴۰.۶	همدان
۲۳.۷	۱۳۵.۱	۶۲.۹۷	۴۴.۲	۱۶۵.۳	۳۷.۰۳	۳۱.۵	۱۴۶.۲	چهارمحال و بختیاری
۲۷.۳	۱۳۸.۸	۶۵.۳۷	۳۹.۵	۱۵۷.۱	۳۴.۶۳	۳۱.۶	۱۴۵.۱	لرستان
۲۷.۲	۱۳۸.۵	۶۴.۶۸	۳۹.۶	۱۵۸.۷	۳۵.۳۲	۳۱.۷	۱۴۵.۶	ایلام
۲۵.۰	۱۳۱.۱	۶۴.۰۱	۳۵.۴	۱۵۰.۷	۳۵.۹۹	۲۸.۹	۱۳۸.۱	کهگیلویه و بویراحمد
۱۹.۳	۱۲۴.۷	۶۸.۴۷	۴۴.۰	۱۶۰.۶	۳۱.۵۳	۲۷.۴	۱۳۶.۱	بوشهر
۲۱.۸	۱۲۸.۱	۶۷.۰۴	۳۲.۱	۱۴۵.۸	۳۲.۹۶	۲۵.۳	۱۳۳.۹	زنجان
۲۱.۱	۱۲۸.۹	۶۸.۱۹	۳۳.۵	۱۵۰.۲	۳۱.۸۱	۲۵.۲	۱۳۵.۷	سمنان
۱۷.۱	۱۲۴.۹	۶۸.۱۰	۴۰.۵	۱۵۷.۴	۳۱.۹۰	۲۴.۸	۱۳۵.۲	یزد
۱۵.۰	۱۲۲.۸	۷۱.۱۰	۴۰.۹	۱۵۶.۶	۲۸.۹۰	۲۲.۷	۱۳۲.۶	هرمزگان
۲۶.۷	۱۳۵.۵	۸۰.۹۵	۳۷.۳	۱۵۵.۴	۱۹.۰۵	۲۸.۸	۱۳۹.۳	تهران
۱۶.۲	۱۲۴.۷	۶۲.۹۵	۳۵.۹	۱۵۰.۴	۳۷.۰۵	۲۳.۷	۱۳۴.۲	اردبیل
۱۶.۹	۱۲۴.۴	۷۳.۵۶	۳۶.۹	۱۵۲.۶	۲۶.۴۴	۲۲.۴	۱۳۱.۹	قم
۲۱.۰	۱۲۸.۶	۶۵.۷۳	۳۴.۰	۱۴۹.۳	۳۴.۲۷	۲۵.۶	۱۳۵.۷	قزوین
۲۱.۹	۱۳۱.۹	۶۹.۷۹	۳۸.۹	۱۵۹.۳	۳۰.۲۱	۲۷.۲	۱۴۰.۲	گلستان
۲۶.۲	۱۳۸.۰	۶۵.۶۹	۳۸.۵	۱۵۶.۴	۳۴.۳۱	۳۰.۵	۱۴۴.۳	خراسان شمالی
۲۵.۶	۱۳۵.۰	۶۳.۱۰	۳۶.۹	۱۵۴.۰	۳۶.۹۰	۲۹.۹	۱۴۲.۰	خراسان جنوبی
۱۹.۱	۱۲۶.۳	۷۶.۲۲	۳۶.۸	۱۵۳.۰	۲۳.۷۸	۲۳.۵	۱۳۲.۶	البرز

شاخص قیمت کل کالاها و خدمات مصرفی خانوارهای شهری و درصد تغییرات شاخص به تفکیک استان

سال ۱۳۹۷

۱۳۹۵=۱۰۰

کالاهای غیر خوراکی و خدمات			خوراکی ها و آشامیدنی ها و دخانیات			شاخص کل		نام استان
نرخ تورم ۱۲ ماهه	شاخص	ضریب اهمیت	نرخ تورم ۱۲ ماهه	شاخص	ضریب اهمیت	نرخ تورم ۱۲ ماهه	شاخص	
۲۲.۵	۱۳۰.۸	۷۴.۹۷	۳۸.۴	۱۵۵.۴	۲۵.۰۳	۲۶.۶	۱۳۶.۹	کل کشور
۲۲.۰	۱۲۸.۶	۷۰.۳۲	۳۷.۹	۱۵۶.۰	۲۹.۶۸	۲۷.۰	۱۳۶.۷	مرکزی
۲۰.۳	۱۲۸.۲	۷۷.۹۴	۳۷.۶	۱۵۲.۲	۲۲.۰۶	۲۴.۲	۱۳۳.۵	گیلان
۲۰.۷	۱۲۸.۵	۷۲.۷۲	۳۳.۱	۱۴۸.۶	۲۷.۲۸	۲۴.۲	۱۳۴.۰	مازندران
۲۳.۷	۱۳۴.۲	۷۲.۸۰	۳۸.۹	۱۵۶.۰	۲۷.۲۰	۲۷.۹	۱۴۰.۱	آذربایجان شرقی
۲۰.۳	۱۲۸.۵	۷۰.۱۳	۳۶.۷	۱۵۲.۵	۲۹.۸۷	۲۵.۴	۱۳۵.۷	آذربایجان غربی
۲۲.۵	۱۳۵.۰	۷۰.۵۱	۳۹.۱	۱۵۶.۹	۲۹.۴۹	۲۷.۵	۱۴۱.۴	کرمانشاه
۲۱.۲	۱۲۸.۲	۶۹.۰۰	۴۱.۳	۱۵۷.۵	۳۱.۰۰	۲۷.۶	۱۳۷.۳	خوزستان
۱۸.۶	۱۲۵.۴	۷۵.۴۶	۳۸.۳	۱۵۴.۳	۲۴.۵۴	۲۳.۶	۱۳۲.۵	فارس
۱۵.۸	۱۲۳.۸	۶۹.۴۱	۳۵.۳	۱۵۰.۹	۳۰.۵۹	۲۲.۰	۱۳۲.۱	کرمان
۱۶.۸	۱۲۳.۳	۶۹.۱۴	۴۱.۰	۱۵۷.۶	۳۰.۸۶	۲۴.۵	۱۳۳.۹	خراسان رضوی
۱۸.۴	۱۲۵.۹	۷۶.۵۰	۳۹.۳	۱۵۶.۵	۲۳.۵۰	۲۳.۵	۱۳۳.۱	اصفهان
۲۰.۶	۱۲۷.۱	۶۲.۷۲	۴۱.۹	۱۵۸.۲	۳۷.۲۸	۲۸.۸	۱۳۸.۷	سیستان و بلوچستان
۲۶.۰	۱۳۳.۴	۶۵.۰۱	۴۰.۰	۱۵۵.۴	۳۴.۹۹	۳۱.۰	۱۴۱.۱	کردستان
۲۳.۹	۱۳۵.۰	۷۲.۰۱	۳۹.۳	۱۵۶.۹	۲۷.۹۹	۲۸.۳	۱۴۱.۱	همدان
۲۴.۰	۱۳۵.۷	۶۵.۰۴	۴۲.۵	۱۶۲.۹	۳۴.۹۶	۳۰.۷	۱۴۵.۲	چهارمحال و بختیاری
۲۶.۴	۱۳۹.۲	۶۷.۶۸	۳۹.۷	۱۵۸.۲	۳۲.۳۲	۳۰.۸	۱۴۵.۳	لرستان
۲۷.۶	۱۳۹.۴	۶۶.۹۹	۴۰.۷	۱۶۱.۲	۳۳.۰۱	۳۲.۰	۱۴۶.۶	ایلام
۲۴.۹	۱۳۱.۲	۶۷.۵۴	۳۵.۷	۱۵۱.۸	۳۲.۴۶	۲۸.۵	۱۳۷.۹	کهگیلویه و بویراحمد
۱۹.۱	۱۲۴.۹	۷۰.۰۵	۴۶.۵	۱۶۳.۲	۲۹.۹۵	۲۷.۶	۱۳۶.۴	بوشهر
۲۲.۳	۱۲۸.۸	۷۰.۰۳	۳۲.۹	۱۴۷.۰	۲۹.۹۷	۲۵.۶	۱۳۴.۲	زنجان
۲۰.۷	۱۲۸.۵	۶۹.۶۷	۳۴.۸	۱۵۱.۹	۳۰.۳۳	۲۵.۲	۱۳۵.۶	سمنان
۱۶.۱	۱۲۳.۹	۶۷.۹۶	۴۰.۹	۱۵۷.۵	۳۲.۰۴	۲۴.۳	۱۳۴.۷	یزد
۱۴.۸	۱۲۱.۷	۷۵.۷۰	۴۳.۱	۱۵۹.۵	۲۴.۳۰	۲۲.۰	۱۳۰.۹	هرمزگان
۲۶.۷	۱۳۵.۵	۸۱.۱۶	۳۷.۳	۱۵۵.۵	۱۸.۸۴	۲۸.۸	۱۳۹.۳	تهران
۱۵.۷	۱۲۴.۲	۶۵.۶۵	۳۶.۴	۱۵۱.۲	۳۴.۳۵	۲۳.۰	۱۳۳.۵	اردبیل
۱۶.۸	۱۲۴.۴	۷۳.۸۹	۳۷.۱	۱۵۲.۹	۲۶.۱۱	۲۲.۳	۱۳۱.۹	قم
۲۱.۱	۱۲۸.۶	۶۸.۲۰	۳۴.۴	۱۴۹.۵	۳۱.۸۰	۲۵.۵	۱۳۵.۳	قزوین
۲۲.۱	۱۳۲.۳	۷۲.۹۵	۳۹.۴	۱۵۹.۸	۲۷.۰۵	۲۶.۹	۱۳۹.۷	گلستان
۲۵.۴	۱۳۷.۲	۶۹.۴۷	۳۸.۱	۱۵۴.۵	۳۰.۵۳	۲۹.۴	۱۴۲.۵	خراسان شمالی
۲۵.۵	۱۳۴.۵	۶۵.۲۹	۳۶.۵	۱۵۳.۶	۳۴.۷۱	۲۹.۵	۱۴۱.۲	خراسان جنوبی
۱۹.۲	۱۲۶.۳	۷۶.۵۶	۳۶.۹	۱۵۳.۱	۲۳.۴۴	۲۳.۵	۱۳۲.۶	البرز

شاخص قیمت کل کالاها و خدمات مصرفی خانوارهای روستایی و درصد تغییرات شاخص به تفکیک استان

سال ۱۳۹۷

۱۳۹۵=۱۰۰

کالاهای غیر خوراکی و خدمات			خوراکی ها و آشامیدنی ها و دخانیات			شاخص کل		نام استان
نرخ تورم ۱۲ ماهه	شاخص	ضریب اهمیت	نرخ تورم ۱۲ ماهه	شاخص	ضریب اهمیت	نرخ تورم ۱۲ ماهه	شاخص	
۲۱.۸	۱۳۰.۲	۶۰.۳۸	۳۷.۳	۱۵۳.۴	۳۹.۶۲	۲۸.۱	۱۳۹.۴	کل کشور
۲۳.۵	۱۲۸.۸	۵۷.۷۰	۳۹.۱	۱۵۷.۳	۴۲.۳۰	۳۰.۴	۱۴۰.۸	مرکزی
۲۰.۳	۱۲۸.۲	۶۶.۱۳	۳۱.۳	۱۴۴.۲	۳۳.۸۷	۲۴.۱	۱۳۳.۶	گیلان
۲۱.۳	۱۲۹.۲	۶۷.۲۳	۳۳.۹	۱۵۰.۴	۳۲.۷۷	۲۵.۶	۱۳۶.۱	مازندران
۲۶.۵	۱۳۷.۰	۶۰.۲۰	۳۷.۱	۱۵۳.۹	۳۹.۸۰	۳۰.۸	۱۴۲.۷	آذربایجان شرقی
۲۰.۶	۱۲۸.۰	۵۸.۲۳	۴۰.۰	۱۶۱.۸	۴۱.۷۷	۲۹.۱	۱۴۲.۲	آذربایجان غربی
۲۱.۰	۱۳۳.۲	۵۸.۵۹	۴۰.۳	۱۶۱.۰	۴۱.۴۱	۲۹.۲	۱۴۴.۷	کرمانشاه
۲۲.۸	۱۳۰.۳	۵۴.۴۰	۳۹.۳	۱۵۷.۰	۴۵.۶۰	۳۰.۶	۱۴۲.۵	خوزستان
۱۹.۸	۱۲۶.۰	۶۰.۶۷	۳۸.۹	۱۵۴.۷	۳۹.۳۳	۲۷.۶	۱۳۷.۳	فارس
۱۲.۸	۱۲۲.۵	۵۸.۲۹	۳۲.۲	۱۴۴.۲	۴۱.۷۱	۲۰.۹	۱۳۱.۶	کرمان
۲۰.۲	۱۳۲.۱	۵۵.۲۸	۳۹.۶	۱۵۸.۴	۴۴.۷۲	۲۹.۰	۱۴۳.۹	خراسان رضوی
۲۰.۲	۱۲۷.۳	۶۸.۰۸	۳۸.۸	۱۵۵.۲	۳۱.۹۲	۲۶.۴	۱۳۶.۲	اصفهان
۲۲.۶	۱۲۸.۱	۴۴.۶۰	۳۶.۲	۱۴۳.۸	۵۵.۴۰	۳۰.۲	۱۳۶.۸	سیستان و بلوچستان
۲۷.۴	۱۳۴.۹	۵۵.۴۵	۴۱.۱	۱۵۴.۴	۴۴.۵۵	۳۳.۶	۱۴۳.۶	کردستان
۲۴.۲	۱۳۲.۷	۵۷.۴۴	۳۷.۳	۱۴۸.۱	۴۲.۵۶	۲۹.۸	۱۳۹.۲	همدان
۲۲.۶	۱۳۳.۰	۵۷.۱۶	۴۷.۹	۱۷۰.۸	۴۲.۸۴	۳۳.۸	۱۴۹.۲	چهارمحال و بختیاری
۳۰.۲	۱۳۷.۴	۵۸.۷۴	۳۹.۰	۱۵۴.۸	۴۱.۲۶	۳۴.۰	۱۴۴.۶	لرستان
۲۵.۳	۱۳۳.۵	۵۵.۰۲	۳۶.۱	۱۵۱.۲	۴۴.۹۸	۳۰.۳	۱۴۱.۵	ایلام
۲۵.۴	۱۳۰.۷	۵۶.۶۲	۳۵.۱	۱۴۹.۱	۴۳.۳۸	۲۹.۷	۱۳۸.۷	کهگیلویه و بویراحمد
۲۰.۲	۱۲۴.۰	۶۲.۲۹	۳۶.۲	۱۵۲.۶	۳۷.۷۱	۲۶.۶	۱۳۴.۸	بوشهر
۱۹.۹	۱۲۵.۶	۵۷.۳۵	۳۰.۴	۱۴۳.۱	۴۲.۶۵	۲۴.۵	۱۳۳.۰	زنجان
۲۲.۹	۱۳۱.۴	۶۱.۲۶	۲۸.۶	۱۴۳.۹	۳۸.۷۴	۲۵.۲	۱۳۶.۳	سمنان
۲۴.۰	۱۳۱.۷	۶۹.۰۸	۳۷.۵	۱۵۶.۵	۳۰.۹۲	۲۸.۴	۱۳۹.۳	یزد
۱۵.۵	۱۲۵.۷	۶۰.۳۶	۳۷.۷	۱۵۲.۶	۳۹.۶۴	۲۴.۴	۱۳۶.۴	هرمزگان
۲۵.۶	۱۳۴.۸	۷۳.۲۶	۳۶.۷	۱۵۲.۰	۲۶.۷۴	۲۸.۶	۱۳۹.۴	تهران
۱۷.۹	۱۲۶.۴	۵۵.۳۲	۳۴.۷	۱۴۸.۶	۴۴.۶۸	۲۵.۵	۱۳۶.۳	اردبیل
۱۸.۹	۱۲۴.۶	۶۱.۵۵	۳۰.۹	۱۴۵.۹	۳۸.۴۵	۲۳.۷	۱۳۲.۷	قم
۲۰.۳	۱۲۸.۳	۵۵.۹۶	۳۳.۰	۱۴۸.۷	۴۴.۰۴	۲۶.۰	۱۳۷.۳	قزوین
۲۱.۴	۱۳۱.۱	۶۳.۱۷	۳۸.۰	۱۵۸.۵	۳۶.۸۳	۲۷.۸	۱۴۱.۲	گلستان
۲۸.۴	۱۴۰.۴	۵۶.۸۵	۳۹.۳	۱۵۹.۴	۴۳.۱۵	۳۳.۲	۱۴۸.۶	خراسان شمالی
۲۵.۷	۱۳۶.۲	۵۷.۵۳	۳۸.۰	۱۵۴.۸	۴۲.۴۷	۳۱.۰	۱۴۴.۱	خراسان جنوبی
۱۸.۱	۱۲۵.۲	۷۰.۰۷	۳۵.۷	۱۵۱.۷	۲۹.۹۳	۲۳.۶	۱۳۳.۱	البرز

شاخص قیمت و درصد تغییر آن نسبت به سال قبل در دهک‌های مختلف هزینه‌ای - سال ۱۳۹۷

کالاهای غیر خوراکی و خدمات		خوراکیها، آشامیدنیها و دخانیات		شاخص کل		شاخص	دهک های هزینه ای
درصد تغییر نسبت به سال قبل (نرخ تورم)	شاخص کل	درصد تغییر نسبت به سال قبل (نرخ تورم)	شاخص کل	درصد تغییر نسبت به سال قبل (نرخ تورم)	شاخص کل		
۱۸.۷	۱۲۷.۳	۳۴.۹	۱۵۰.۱	۲۵.۹	۱۳۷.۲		دهک اول
۲۰.۰	۱۲۸.۵	۳۶.۵	۱۵۲.۲	۲۶.۹	۱۳۸.۲		دهک دوم
۲۰.۵	۱۲۹.۰	۳۷.۳	۱۵۳.۴	۲۷.۱	۱۳۸.۳		دهک سوم
۲۰.۹	۱۲۹.۲	۳۷.۵	۱۵۳.۹	۲۷.۱	۱۳۸.۳		دهک چهارم
۲۱.۳	۱۲۹.۷	۳۷.۸	۱۵۴.۳	۲۷.۱	۱۳۸.۱		دهک پنجم
۲۱.۷	۱۳۰.۱	۳۷.۹	۱۵۴.۶	۲۷.۱	۱۳۸.۱		دهک ششم
۲۲.۹	۱۳۱.۳	۳۸.۱	۱۵۴.۹	۲۷.۷	۱۳۸.۵		دهک هفتم
۲۳.۶	۱۳۲.۰	۳۸.۴	۱۵۵.۴	۲۷.۸	۱۳۸.۴		دهک هشتم
۲۴.۷	۱۳۳.۲	۳۷.۹	۱۵۵.۲	۲۸.۱	۱۳۸.۵		دهک نهم
۲۶.۷	۱۳۵.۲	۳۸.۹	۱۵۶.۴	۲۸.۹	۱۳۸.۹		دهک دهم

مرکز آمار ایران

متوسط قیمت کالاهای خوراکی منتخب در مناطق شهری کشور (ریال)

نام کالا	واحد مبادله	متوسط سال ۹۶	متوسط سال ۹۷	اردیبهشت ۹۷	خرداد ۹۷	تیر ۹۷	مرداد ۹۷	شهریور ۹۷	مهر ۹۷	آبان ۹۷	آذر ۹۷	دی ۹۷	بهمن ۹۷	اسفند ۹۷
برنج ایرانی درجه یک	یک کیلوگرم	۱۳۲,۳۸۸	۱۴۹,۰۵۹	۱۳۵,۶۸۷	۱۳۷,۶۶۲	۱۳۹,۴۸۰	۱۴۱,۴۴۰	۱۴۳,۸۹۹	۱۵۰,۵۹۱	۱۵۵,۱۰۰	۱۵۹,۲۲۶	۱۶۰,۹۵۵	۱۶۲,۱۷۸	۱۶۵,۸۳۲
برنج خارجی درجه یک	یک کیلوگرم	۵۸,۹۵۳	۸۳,۲۳۶	۷۴,۲۰۲	۷۶,۶۵۲	۷۷,۰۳۲	۸۰,۷۲۰	۸۱,۹۷۶	۸۶,۵۸۶	۸۸,۳۲۷	۹۰,۷۲۲	۹۰,۱۵۴	۸۸,۰۸۵	۸۸,۲۹۹
گوشت گوسفند	یک کیلوگرم	۳۹۴,۶۴۷	۶۰۰,۳۳۳	۴۲۲,۳۹۰	۴۴۷,۱۶۷	۴۸۵,۴۵۶	۴۹۴,۳۵۷	۵۲۴,۲۸۲	۵۵۸,۹۱۹	۵۹۲,۱۱۳	۶۳۸,۶۸۷	۶۹۶,۷۱۴	۸۰۵,۲۳۸	۹۵۵,۷۳۵
گوشت گاو یا گوساله	یک کیلوگرم	۳۷۲,۱۷۵	۵۵۹,۳۵۳	۳۹۵,۲۷۳	۴۰۵,۴۱۳	۴۲۴,۶۱۲	۴۳۰,۹۸۸	۴۶۷,۰۴۹	۵۷۸,۳۲۹	۵۹۵,۶۳۸	۶۲۹,۰۵۴	۶۵۸,۴۱۷	۷۲۶,۳۶۲	۸۶۸,۲۴۶
مرغ ماشینی	یک کیلوگرم	۷۴,۰۱۰	۱۰۳,۹۶۶	۸۲,۴۲۶	۷۸,۸۵۶	۷۳,۹۹۰	۷۶,۸۵۱	۹۸,۹۳۸	۹۸,۸۲۳	۱۰۳,۹۰۱	۱۱۲,۴۹۸	۱۳۰,۱۰۲	۱۳۹,۳۴۶	۱۴۸,۹۰۳
شیر پاستوریزه	یک لیتر	۲۷,۲۷۱	۳۶,۶۲۴	۲۸,۲۷۵	۲۸,۸۱۱	۲۹,۰۲۲	۳۱,۷۵۵	۳۳,۳۷۵	۳۶,۲۷۰	۴۰,۶۶۹	۴۳,۶۴۶	۴۵,۷۷۶	۴۶,۴۲۳	۴۶,۹۴۱
ماست پاستوریزه	یک کیلوگرم	۳۷,۵۵۶	۵۰,۶۴۵	۳۹,۲۳۷	۳۹,۵۹۴	۴۱,۰۷۶	۴۶,۵۷۸	۵۰,۱۹۵	۵۴,۱۸۱	۵۶,۵۶۱	۵۸,۶۸۳	۶۰,۳۵۱	۶۰,۲۶۹	۶۰,۵۶۹
پنیر ایرانی پاستوریزه	۵۰۰ گرم	۵۸,۱۶۲	۷۴,۱۵۱	۵۹,۶۳۶	۶۰,۱۱۶	۶۰,۴۷۴	۶۶,۱۷۲	۷۲,۴۸۶	۷۷,۱۳۵	۸۲,۳۸۲	۸۶,۵۰۵	۸۷,۳۳۳	۸۸,۵۲۵	۸۹,۳۹۲
تخم مرغ ماشینی	یک کیلوگرم	۶۶,۷۶۸	۹۶,۲۳۳	۸۱,۹۷۰	۸۳,۱۹۵	۸۲,۰۷۴	۸۶,۲۳۹	۱۰۰,۰۵۶	۹۹,۸۶۰	۱۰۵,۲۷۶	۱۱۳,۹۶۵	۱۰۵,۳۸۷	۹۹,۳۷۷	۹۵,۴۱۸
کره پاستوریزه (کره حیوانی)	۱۰۰ گرم	۳۰,۹۳۴	۴۱,۶۶۵	۳۳,۸۳۴	۳۴,۰۴۴	۳۵,۹۹۹	۳۸,۸۷۸	۴۱,۹۸۴	۴۴,۳۶۵	۴۵,۱۹۷	۴۵,۶۰۷	۴۵,۴۹۶	۴۵,۵۷۴	۴۵,۶۴۹
روغن مایع	۹۰۰ گرم	۵۳,۶۹۸	۶۶,۸۵۵	۵۳,۹۹۸	۵۴,۴۵۷	۵۵,۸۶۷	۵۷,۹۱۱	۶۰,۰۷۹	۷۲,۳۷۵	۷۵,۵۶۳	۷۶,۷۰۶	۷۷,۰۶۶	۷۷,۱۶۰	۷۸,۲۵۳
موز	یک کیلوگرم	۵۰,۷۰۷	۱۰۱,۸۵۹	۶۶,۱۰۵	۷۱,۱۲۰	۷۵,۱۲۰	۷۷,۵۷۵	۱۱۴,۳۹۶	۱۱۴,۶۵۲	۱۲۳,۳۰۵	۱۲۷,۰۶۳	۱۲۸,۷۹۳	۱۲۶,۹۱۱	۱۲۵,۶۳۶
سیب درختی زرد	یک کیلوگرم	۴۳,۶۴۳	۶۸,۵۸۴	۳۸,۷۰۹	۴۳,۳۰۱	۵۵,۸۲۹	۷۷,۳۷۷	۷۲,۷۷۶	۶۹,۵۴۳	۷۲,۶۴۱	۷۹,۵۲۷	۸۱,۹۲۰	۸۵,۷۳۲	۹۱,۰۰۱
پرتقال محصول داخل	یک کیلوگرم	۴۴,۹۸۸	۶۴,۲۳۲	۳۶,۲۰۵	۴۵,۳۵۳	۶۱,۱۵۹	۹۵,۹۷۴	۱۱۴,۷۴۳	۷۶,۹۵۸	۵۶,۲۰۷	۴۸,۳۱۵	۴۵,۸۵۰	۵۲,۳۸۵	۶۳,۶۸۰
خیار	یک کیلوگرم	۲۴,۸۳۳	۳۷,۶۳۱	۲۸,۲۲۲	۲۵,۶۷۳	۳۵,۶۴۵	۳۵,۹۵۰	۳۱,۶۴۷	۳۱,۳۴۸	۴۱,۹۵۵	۴۲,۶۵۳	۴۱,۰۵۹	۴۹,۸۱۳	۵۹,۳۲۳
گوجه فرنگی	یک کیلوگرم	۲۴,۹۳۷	۳۶,۲۵۱	۲۱,۷۲۸	۱۹,۴۵۵	۲۳,۳۵۰	۲۶,۷۶۵	۳۱,۴۷۶	۴۴,۲۲۴	۴۴,۹۱۲	۵۲,۰۵۰	۴۳,۰۸۴	۵۱,۷۴۷	۵۴,۰۵۲
سیب زمینی	یک کیلوگرم	۱۸,۶۸۰	۲۴,۷۹۴	۱۸,۴۲۰	۱۷,۱۶۰	۱۶,۷۰۶	۱۶,۲۲۴	۱۶,۷۰۴	۳۴,۳۵۶	۲۸,۸۴۱	۲۹,۱۳۶	۲۹,۷۴۰	۳۱,۰۹۴	۳۵,۶۳۹
پیاز	یک کیلوگرم	۲۳,۵۵۱	۲۴,۱۷۳	۱۹,۸۱۸	۱۷,۵۸۸	۱۷,۲۷۰	۱۷,۵۲۳	۱۸,۰۴۱	۲۱,۰۷۱	۲۲,۶۴۶	۲۶,۲۱۹	۲۹,۷۸۷	۳۶,۳۵۶	۴۵,۵۷۶
لوبیا چیتی	یک کیلوگرم	۱۱۸,۵۶۶	۱۳۰,۶۶۸	۱۱۹,۱۹۹	۱۱۹,۴۴۳	۱۲۰,۳۲۸	۱۲۴,۱۰۸	۱۲۷,۲۷۳	۱۳۳,۲۸۳	۱۳۶,۸۶۳	۱۳۹,۷۷۴	۱۴۰,۴۶۲	۱۴۰,۴۵۳	۱۴۴,۶۳۹
عدس	یک کیلوگرم	۸۳,۴۲۲	۸۴,۶۴۲	۸۰,۴۷۶	۷۹,۷۸۹	۸۰,۸۸۰	۸۱,۳۷۸	۸۴,۲۱۹	۸۷,۶۲۶	۸۸,۶۰۶	۸۸,۷۲۶	۸۷,۸۶۰	۸۶,۵۱۴	۸۹,۳۱۶
قند	یک کیلوگرم	۴۰,۵۰۱	۴۹,۶۵۴	۴۱,۰۸۲	۴۱,۴۰۳	۴۲,۰۳۴	۴۲,۶۲۰	۴۶,۰۵۹	۴۸,۶۲۲	۵۱,۵۶۷	۵۳,۷۹۴	۵۳,۹۴۰	۵۴,۰۴۴	۶۷,۸۲۸
شکر	یک کیلوگرم	۳۲,۸۰۵	۳۹,۸۸۹	۳۲,۸۸۵	۳۳,۳۷۲	۳۳,۸۷۵	۳۴,۵۱۲	۳۷,۷۳۷	۴۱,۱۴۷	۴۱,۳۷۳	۴۱,۶۸۴	۴۱,۸۵۴	۴۲,۲۸۵	۵۸,۵۴۷
رب گوجه فرنگی	یک کیلوگرم	۵۳,۱۱۱	۱۲۶,۷۱۹	۵۸,۱۸۷	۵۹,۳۲۹	۶۱,۶۸۲	۶۴,۱۳۹	۷۲,۸۳۳	۱۷۱,۷۶۵	۱۸۳,۸۴۳	۱۹۰,۱۳۷	۱۸۹,۱۴۳	۱۸۷,۷۲۶	۱۹۱,۲۸۲
چای خارجی بسته ای	۵۰۰ گرم	۲۰۴,۷۴۴	۲۷۹,۰۰۷	۲۱۹,۵۷۶	۲۲۸,۸۹۸	۲۳۹,۸۴۷	۲۴۹,۶۸۲	۲۶۶,۹۳۶	۲۸۱,۱۸۱	۳۰۷,۴۶۴	۳۱۱,۶۰۹	۳۱۲,۲۴۰	۳۱۰,۶۴۸	۳۲۰,۳۴۲

مرکز آمار ایران